



香港中國婦女會
黃陳淑英紀念護理安老院

老人大學

(1988-1993)

第六屆畢業特刊



日期：一九九四年三月四日
地址：九龍油塘碧雲道六號
電話：7171351-4



成立宗旨

提供：第二度教育機會

目的：

培養生活興趣

增進日常知識

發揮個人潛能

建立自我形象

培養積極人生觀

教學特色

實務為主

理論輔助

活動教學

分享討論

實驗實習

實地參觀

參與服務

課程內容

九二年起分學院制，目標為

均衡發展：個人興趣

生活常識

社會服務

修讀時間：每年四月至十月

畢業資格：

出席率、上課參與表現、日

常習作成績及年終考試及格

才華獎資格：

成功修滿三學院課程

未來展望

發展：創新而切合長者

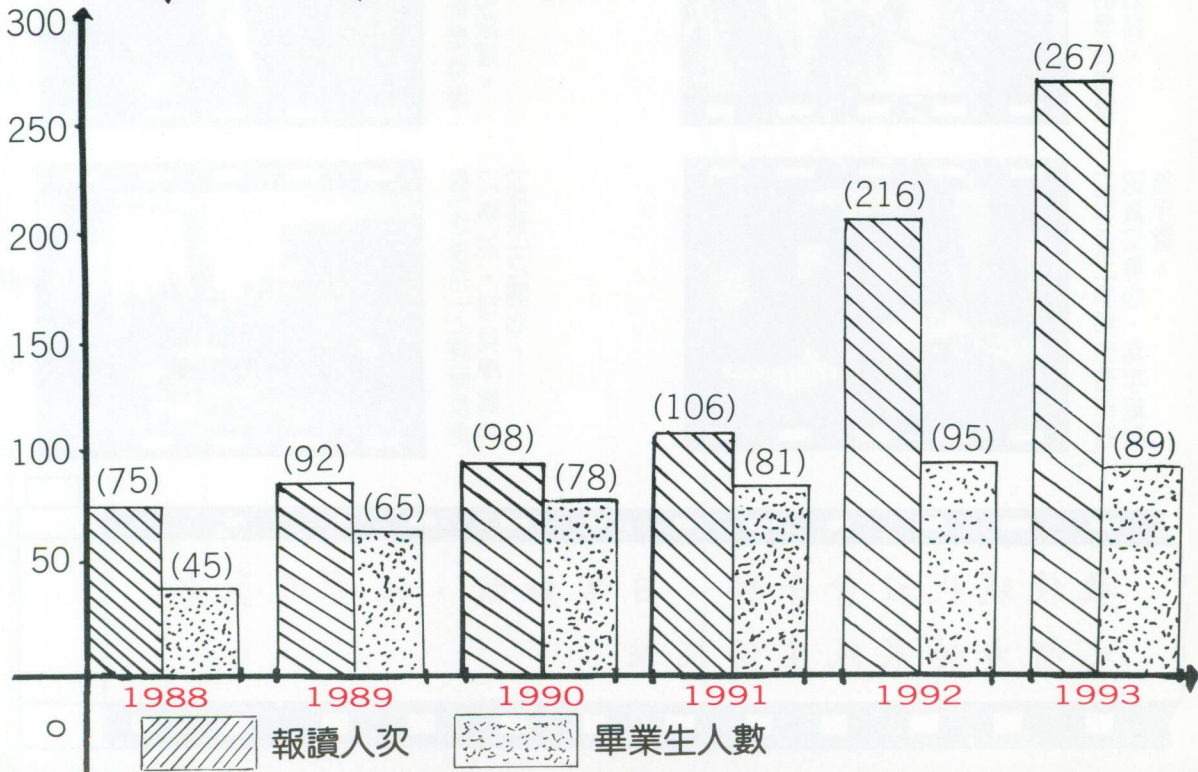
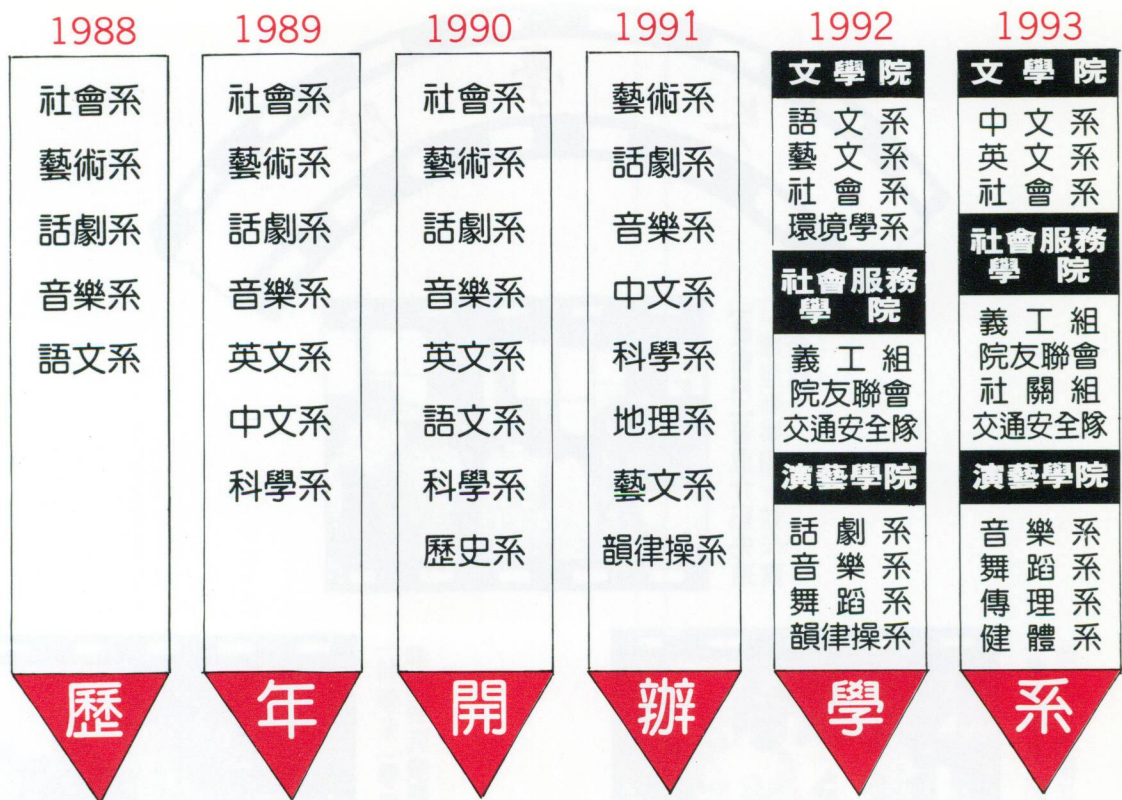
興趣之課程。

發掘：長者多方面之

潛能。

倡導：老人權益

培養：公民責任



學院



「社會系」著重介紹先進、摩登新事物，並作實地參觀。



「環境學系」的學員積極地參與環保活動。



「科學系」學員聚精匯神地研究發電原理。



「語文系」學員做習作時認真又專心，寫字絕對無手震。



看「地理系」上課時反應之熱烈，可見學員對「地球」之關心。

教授現代社會學科、日常知識，以增進長者之智力發展及生活技能。

社會服務學院

「交通安全隊」：「馬路如虎口，交通規則要遵守。」



「義工組(保安組)」人材濟濟，發揮守望相助的精神。



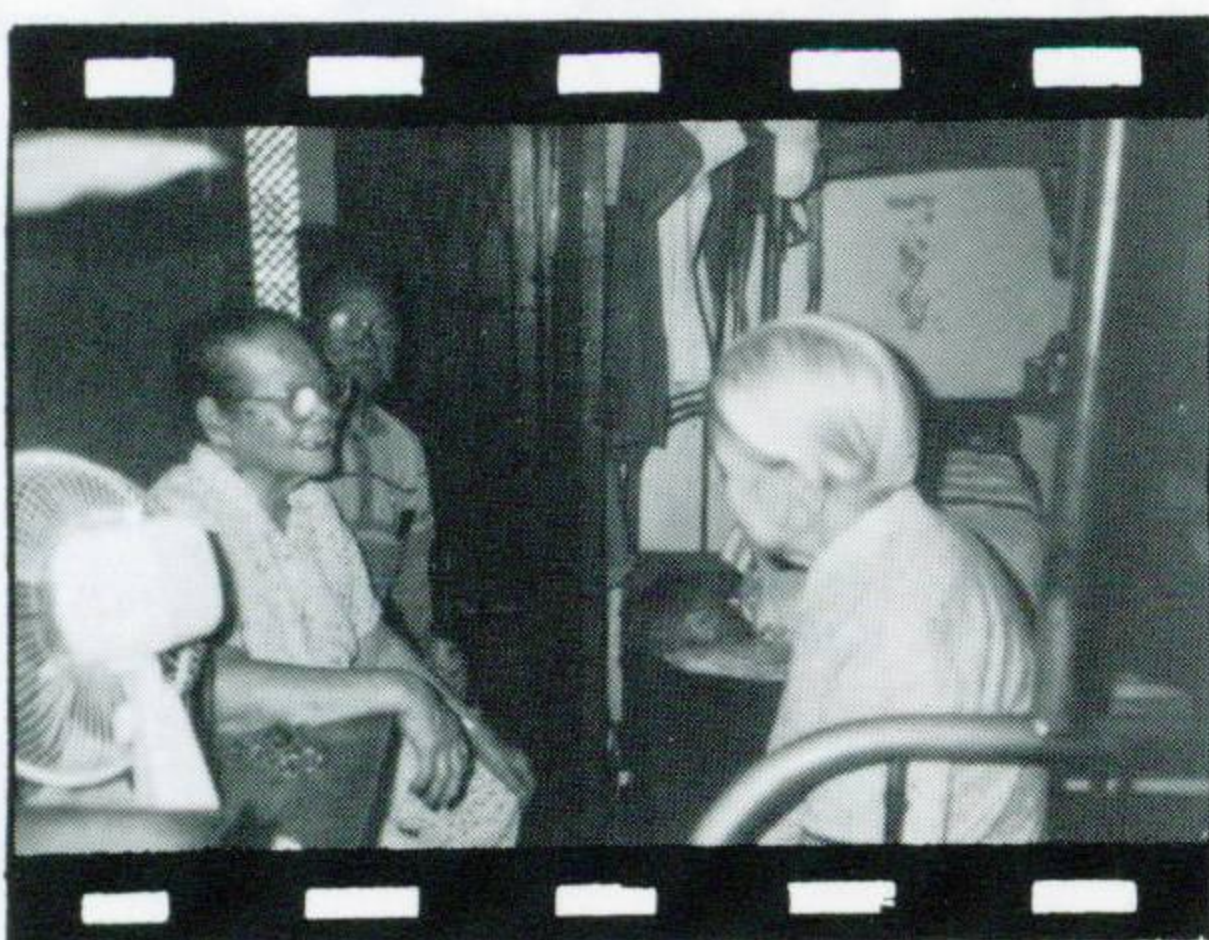
「院友聯會」齊齊諗計，旨在為院友謀福利。



「義工組(探病組)」，專門到各醫院探望留醫院友。



「社關組」定期走訪區內獨居老人，發揮無比的愛心。



「義工組(廚務組)」，創西瓜切菜最拿手，廚房之好幫手。



推動長者親身體驗及參與院內、外之事務，增加其對他人、社區、社會之關注及貢獻。

演藝學院

「傳理系」關心老人消息
與動態，細心剪報、分
組討論作表態！



「話劇係」，真巴閉，扮
演包公做好戲！



十幾人，一把聲，「音
樂系」唱歌勝在合拍又
好聽！



嘩！這班風騷美艷的夏
威夷女郎，原來是「舞
蹈系」的學員！



勤力做運動，「健體系」
學員個個都精神及好動
！



提供文藝興趣活動，以豐富長者之生活情趣
及發揮其個人潛能。

九二至九三年度課程內容簡介

文學院

《英文系》

- 閱讀及書寫26個英文字母
- 掌握 ONE TO TWELVE 的拼音及時間的讀法
- 日常用品，生果及食品生字
- 日常簡單會話
- 講解安老院內日常所見到及聽到的名詞意思，如PCW，EN，FOLLOW-UP等。

《中文系》

- 教授中國文字的演變及特色
- 中國文學、哲學及作者生平
- 中國歷史演進
- 學習成語
- 書寫基本，實用的生字

《環境學系》

- 介紹環保意念
- 從日常生活、衣食住行，講述環保的重要性
- 認識四大污染問題：海水、空氣、環境、噪音
- 參觀米埔自然保護區
- 實驗：再造紙
- 舉辦廢紙回收運動
- 製造環保T-恤。

《 社會系 》

- 認識公共服務及時事，政制架構、資訊服務、政府部門，各行各業之特色
- 參觀各類設施：
科技大學、太空館、中銀大廈、機場、博物館等
- 對外服務：
探訪獨居老人

《 藝文系 》

- 研習中國詩詞歌賦。
- 討論人生哲學。
- 欣賞及評論近代電影。
- 學習攝影之基本技巧。
- 訓練朗誦方法及技巧。

社會服務學院

《 交通安全隊 》

- 服務對象：院內院友及社區人仕。
- 定期練習及講解步操，指導交通安全常識及禮貌。
- 簡介交通安全會及老人交通安全隊之架構。
- 院內講解及推行交通安全常識。
- 往安老院舍、老人中心，推行交通安全常識講座。
- 協助交通部於區內派發單張以推廣交通安全常識。
- 探訪弱智機構及安排交流活動。
- 參觀紀律部隊機構：如警署、警察博物館等。
- 入隊資格：行動自如。無嚴重心臟病或失聰。願意遵守紀律。

《 院 友 聯 會 》

- 服務對象：院內院友及社區關注。
- 定期會議：商討各個功能小組事務及向院方反映院友意見。
- 每週大電影：選播電影供院友欣賞。
- 每週小賣部：供院友購買日常用品及食物。
- 圖 書 館：管理書籍、錄音帶之借用。
- 迎 新 組：接待新院友適應院舍生活。
- 送 舊 組：為無親無故之院友辦理殮葬事宜。
- 粵 曲 組：粵曲學習及練唱，並定期為院友獻唱。
- 社區關注組：關注社區事務，發表有關老人事務及政策之意見。
- 全體委員由院友一人一票選出，候選人需撰寫及宣傳其競選政綱，任期一年，連選可連任。

《 義 工 組 》

- 服務對象：本院院友。
- 陪 醫 組：定時陪伴體弱院友往診所、醫院就診。
- 探 病 組：定時探問因病入住醫院之院友。
- 醫 務 組：做綿花球及紗布塊。
- 廚務及縫紉組：刨瓜、摘菜及簡單裁剪縫紉工作。
- 保 安 組：看守本院大堂，協助到訪者到各樓探訪院友。

《 社 關 組 》

- 服務對象：院外人仕。
- 由社會系演變而生。
- 定期探訪觀塘區內獨居老人，及安排活動。
- 探訪其他服務機構及安排交流活動，如弱智宿舍、兒童院等。
- 教授基本探訪技巧、香港福利政策、老人權益。
- 參觀社會服務單位，如沙田療養院、東區尤德夫人醫院。

演藝學院

《傳理系》

- 介紹香港大眾傳播媒介之運作及功能。
- 定期舉辦分享會及講座，如：認識灰權、大眾傳媒與老人形象、老人於廣告消費對象的地位等。
- 參觀大眾傳播機構，如香港電台、明報等。
- 參與各類有關老人權益活動。

《音樂系》

- 基本樂理常識，歌唱技巧
- 樂器彈奏
- 到弱智機構、學校、安老院獻唱。
- 參加「全港老人合唱比賽」
- 入學資格：經導師試音合格者

《話劇系》

- 話劇基本理論及技巧
- 面部表情、舞台走位動作練習
- 欣賞舞台劇及電影
- 舉辦話劇技巧交流會
- 參觀演藝中心及機構
- 研究舞台劇本
- 創作及編寫劇本
- 參加「老人劇藝滙演」

《韻律操系、健體系》

- 教授活力健身操，如改良之棒操、太極操等。
- 健體遊戲，訓練協調能力及活動，簡單家居運動。
- 講座：腰頸痛成因，腰頸保健，正確坐立姿勢等。
- 戶外活動：健身徑。
- 入學資格：身體較弱者，用助行架、輪椅者。

《舞蹈系》

- 基本舞蹈技巧及姿勢。
- 學習不同類別之舞蹈：如社交舞、花燈舞、草裙舞及羽扇舞。
- 參加「全港老人舞蹈節」
- 入學資格：手脚靈活、行動自如。

滴 點 園 故



呢度去，嗰度去，遊勻
港九兼遠赴國內，享受
人生樂趣!!



院慶年年有，節目種類
多、有表演、聚餐、遊
戲、抽獎同茶座，呼朋喚
友聚首院內，一樂哉！



團年飯前，先食餠，天
九、麻雀，唯我獨尊。



扮靚靚，等出鏡，電視
鏡頭前，我哋同青春少
艾的明星不相伯仲呀！

繼續加油！



在「全港老人大大合唱比賽」中，「音樂系」於九一及九二年分別奪得冠軍及亞軍，榮譽大獎及合作獎等多個獎項。



「話劇系」於九一及九二年參加「老人劇藝匯演」均獲甲級榮譽獎。



九四甫開，「舞蹈系」初登舞台，在「全港老人舞蹈節」中，首次奪取「最佳服裝獎」及「優異獎」。



孩子我畢業了!



1993 年度才華獎得主

老人大學時間表

13-4-93至 16-10-93 老人大學	一	二	三	四	五	六	日	
8AM - 9:30AM	早 餐 · 運 動 · 清 潔							
9:30 - 11:15AM 二 樓	10:30 - 11:15AM 現實導向班	10:30 - 11:15AM 現實導向班 康樂大笪地	10:30 - 11:15AM 現實導向班 康樂大笪地	10:30 - 11:15AM 現實導向班 康樂大笪地	歡樂時光 (Play & Laughter) 雙月會	小賣部 季生日會 (一、四、 七、十月)		
三 樓		9 - 11AM 週 一 電 影	歡樂時光 (Play & Laughter) 雙月會	歡樂工作坊 (Workshop)	▲中文系			●健體系
四 樓		●音樂系	※交通安全隊	▲英文系	●舞蹈系			
11:30 - 2PM	午 餐 · 午 睡							
2 - 4PM	下 午 茶 · 清 潔							
二 樓	12:30 - 2PM 粵曲班	3:30 - 5PM 職業治療組	※院友聯會 (第一星期) 茶座	3:30 - 5pm 職業治療組	※義工團	※社會服務學院 ●演藝學院 ▲文學院	以賽亞團契	
2:30 - 4PM 四 樓	※社關組	●傳理系	(第二星期) 四樓月會 (第三星期)	▲社會系				
5 - 8PM	晚 餐 · 清 潔							
8:30PM	宵 夜 · 晚 安							

學生心聲

我在環境學系裏面，
學曉得怎樣節省
能源和愛護
我們的地球。
龍雪翔
女/65歲

經過話劇系的排練及
外出表演的機會，
使我表情更生動
活潑，簡直
七情上面哩！
馮炳坤
男/83歲

我參加咗舞蹈系，在輕鬆
愉快的心情下學習，使
我忘記咗自己的年齡，
嘻嘻哈哈！像天真無邪
的小孩子般淘氣呢！

盧振德
女/65歲

雖然我都九十幾歲了，但
活到老，學到老嘛，除了
學識寫字外，幾句英文
我都識講呢！各位
How Do You Do!
劉瑞
女/95歲

自從探訪過獨居老人之後，
我才發覺自己是多麼
幸福，起碼三餐無憂，
仲有書讀，又可以
做義工，生活充實
又有意義。
鄺慧容
女/68歲



香港中國婦女會

黃陳淑英紀念護理安老院

一九九三年度安老院管理委員會委員名單

顧問：李樹培夫人
郭志權夫人

林百欣夫人
陳鳳儔夫人

主席：蕭漢森夫人

副主席：陳普芬夫人

入院 \ 離院審核組：陳百强夫人(正)
陳廷莊夫人

王華生夫人(副)
周君廉夫人

財務組：陳普芬夫人(正)
胡其廉夫人

許志笙夫人(副)

人事組：陳維信夫人(正)

劉文龍夫人(副)

膳食組：鄭中鈞夫人(正)
李鈞洪夫人
林貝聿嘉女士

蔡政慈夫人(副)
廖烈正夫人

康樂組：胡永輝夫人(正)
文洪磋夫人

戴立平夫人(副)
李國禎夫人

